



# MF 9305 Xtra

De ideale keuze, semi-compact en veelzijdig

De nieuwe MF 9305 Xtra telescooplader is nu toegevoegd aan ons uitgebreide assortiment telescoopladers van Massey Ferguson. De MF 9305 Xtra heeft een semi-compacte vormgeving in combinatie met een hefcapaciteit die in de buurt komt van zijn grotere tegenhanger, de MF 9306 Xtra. De ideale machine, eenvoudig te manoeuvreren in beperkte situaties, zoals smalle schuren.



#### MF 9305 Xtra - Kenmerken

- Indrukwekkend hefcapaciteit in een semi-compacte vormgeving. Maximale hefhoogte 5,8 m. Maximale hefvermogen 3 ton.
- Twee cabine hoogtes voor maximale veelzijdigheid waaronder een lage stand voor het verplaatsen van ladingen in lage gebouwen.
- Compact chassis voor optimale toegang waar de ruimte beperkt is.
- Indrukwekkende lijst aan standaarduitrustingen: gecombineerde flow, automatische keuze stuurstand, decompressiesysteem.

VAN MASSEY FERGUSON

# Specificaties

Lader prestaties (norm EN 1459: 1998 bijlage B)	MF 9305 Xtra
<b>Max. hefcapaciteit</b>	
op grond hoogte kg	3.000
op max. hefhoogte kg	2.500
op lastconfiguratie 2 m lengte en 4 m hoogte kg	2.000
Max. hefhoogte m	5,8
Voorwaarts bereik - uitgeschoven arm m	3,13
<b>Hydraulisch systeem</b>	
Mast - pomp capaciteit liter/min	100
<b>Transmissie</b>	
Type	Hydrostatisch
Hydraulische versnellingen	2
1e versnelling snelheid* km/h	9,7
2e versnelling snelheid* km/h	40
<b>Motor</b>	
Cilinderinhoud/aantal cilinders liter/aantal	3,6/4
Inspuiting	Elektronisch
ISO pk bij 2200 tpm	100
Max. koppel (ISO 14396) Nm	410
<b>Banden</b>	
Standaard	405/70 - 20
Optioneel	400/70 R 24
<b>Remmen</b>	
	In olie ondergedompeld
<b>Gewichten en capaciteiten</b>	
Gewicht, zonder werktuig kg	5.200
Capaciteit brandstoftank in liters	115
<b>Omlooptijden</b>	
Arm omhoog (seconden)	5,5
Arm uitgeschoven (seconden)	5
Volle bak (seconden)	2,5

\* met maximumsnelheid gespecificeerde machine & 24" banden

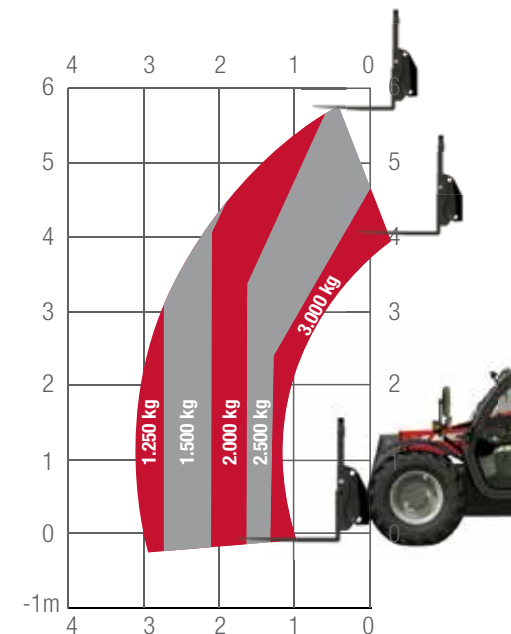


# Standaarduitrusting en opties

	MF 9305 Xtra
<b>Hydraulisch systeem</b>	
Alle hydrauliekfuncties proportioneel en elektrohydraulisch	●
Technologie voor opbrengstverdeling	●
Leidendeinde hydrauliek	●
Flowmanagement	●
Leidendeinde elektronisch uitgevoerd	○
Regelventielen achterkant	○
Hydraulische vergrendeling werktuig	○
<b>Transmissie</b>	
Snelheidsregelsysteem	●
Rijrichting wisseling linkerhand	●
Rijrichting wisseling rechterhand	○
Rijrichting wisseling linker- en rechterhand	○
Eco-stand	●
30 km/u maximumsnelheid*	●
25 km/u maximumsnelheid*	○
40 km/u maximumsnelheid*	○
Drie stuurstanden met automatische afstemming	●
<b>Cabine</b>	
Standaardpositie	●
Lage positie	○
<b>Overig</b>	
Omgekeerde ventilator	○
Hydraulische haak	○
Armvering	○
Pneumatische zitting	●
Verwarming in cabine	●
Airconditioning	○
Antenne en luidsprekers	○
Dakruitwisser	○
Werklampen	○
Spatborden	●
<b>Werktuigen</b>	
Palletvork	○
Graafbak	○
Bak voor licht materiaal	○
Grijpbak	○
Grijpvork	○
Balenlader	○

● Standaard ○ Optioneel \* afhankelijk van bandengrootte

# MF 9305 Xtra hefcapaciteit



		MF 9305 Xtra	
		Std cabine	Lage positie cabine
A	mm	4.500	4.500
B	mm	2.333*	2.100**
C	mm	264*	348**
D	mm	2.800	2.800
E	mm	2.100	2.100

\* 24" banden \*\* 20" banden

